

JIADS 顎顔面-包括歯科治療6日間コース (実習付き)

Interdisciplinarily Dentofacial Therapy Course

定員 20名 歯科医師・歯科技工士

顎顔面-包括歯科治療とは、歯周治療・インプラント治療・矯正治療・補綴、更には咬合再構成治療などのテクニックを応用することにより、顎顔面全体の安定を追求する治療です。本コースではそのための診査・診断・治療計画の立案と具体的な治療法について講義と実習を通じて習っていただきます。基本的な理論と技術を習得することで、だれでも応用可能な非常に有益なコンセプトとなります。是非この機会に本コースにご参加いただきますようお願い申し上げます。

第1回目 9月22日(日)、23日(月祝)
ジンヴィ・ジャパン合同会社 東京本社研修室
〒162-0845東京都新宿区市谷本村町1-1住友市ヶ谷ビル2F

第2回目 10月13日(日)
TKP市ヶ谷カンファレンスセンターカンファレンスルーム4D
〒162-0844東京都新宿区市谷八幡町8番地 TKP市ヶ谷ビル
(ジンヴィ・ジャパン合同会社から50mほど)

第2回目 10月14日(月祝)
ジンヴィ・ジャパン合同会社 東京本社研修室
〒162-0845東京都新宿区市谷本村町1-1住友市ヶ谷ビル2F

第3回目 11月23日(土祝)、24日(日)
エンビスタジャパン株式会社 東京エクスペリエンスセンター
〒140-0001東京都品川区北品川4-7-35御殿山トラストタワー21F

会場

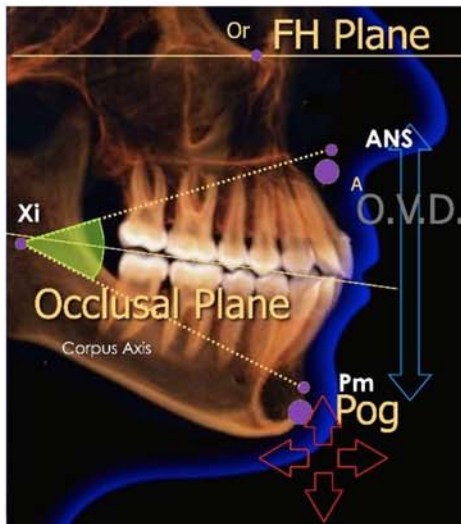
受講料

歯科医師 363,637円(税抜) 36,363円 (消費税10%)
→400,000円 (税込・すべての諸経費含)

歯科技工士 181,819円(税抜) 18,181円 (消費税10%)
→200,000円 (税込・すべての諸経費含)

講義と実習の内容

1. 咬合再構成におけるセファロ分析 (シンプリファイドアナリシス)
2. 顎関節診断 (CT MRI)および顎運動
3. 歯周矯正、歯周補綴
4. PAOO、TAD、ワイヤーベンディング
5. 軟組織、硬組織の造成
6. デジタルプランニング



佐分利 清信 先生
愛知県開業



岡田 豊一 先生
奈良県開業



甲斐 智之 先生
兵庫県開業



吉野 宏幸 先生
埼玉県開業



水野 清人先生
愛知県開業 矯正専門医

JIADS東京事務局
〒104-0061 東京都中央区銀座6-9-8 銀座UKビル6F

お申込は
こちらから

03-3572-5080
<https://jiads.org/application/>



登録番号 T8-1200-0502-2664